



TOMAHAWK
DUAL

**Für Rundballen bis zu 1,50 m Durchmesser
und Quaderballen**



bis zu 20 m Wurfweite!



**MEHRSCHEIDEVORRICHTUNG MIT
KALIBRIERUNGSGITTER**

Für einen **Kurzschnitt** (Länge 3 cm) werden die Messer aktiviert und das Stroh passiert das Kalibrierungsgitter.

Für einen **Langschnitt** werden die Messer gespreizt und das Kalibrierungsgitter wird deaktiviert.



- **KURZSTROH, IDEAL FÜR BOXENHALTUNG, HÜHNERSTÄLLE USW.**
- **LANGSTROH, IDEAL FÜR OFFENSTÄLLE.**
- **EINE EINZIGE MASCHINE FÜR ALLE SORTEN VON STROHEINSTREU.**

Typ Dreipunkt-Anpassung



- Für Stroh, Heu und Silage

- Auswurf bis 20 Meter



Abwickler und Turbine mit mechanischem Antrieb
Dreipunkt oder gezogen
Oversize - Kratzboden
Hydraulische Hintertüre
Dehrbarer Auswurf 280°



Rotor



Typ Dreipunkt-Anpassung mit Schwenkrädern



Typ gezogen

STROHVERTEILER TYP TOMAHAWK 8080 - 9090

Fütterung



- Grosse Kapazität - Für alle Ballensorten

- Einfacher Einsatz
- Auswurf auf beiden Seiten
- Weniger Strohverbrauch
- Tiere sind sauberer und gesund
- Hydraulische Hintertüre



**demandez
une
offre**



Rotor Typ 9090



Elektronische
Bedienung

Ideal zur Einstreu von Liegeplätzen, Offenställen, Hühnerställen, Erdbeerefeldern usw.

Option : Kurzschnitt mit Hämmern



Einsatzbereich :

- Rund- und Quaderballen
- Schnittlänge ab ca. 10 mm
- Wurfweite ca. 6 -7 m



Seitenausgänge tief und/oder hoch für hohen Auswurf



Hühnerstalleinstreu



Viehfütterung

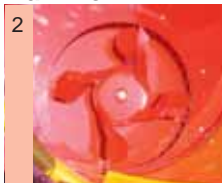


Messer

Messer



Hammer

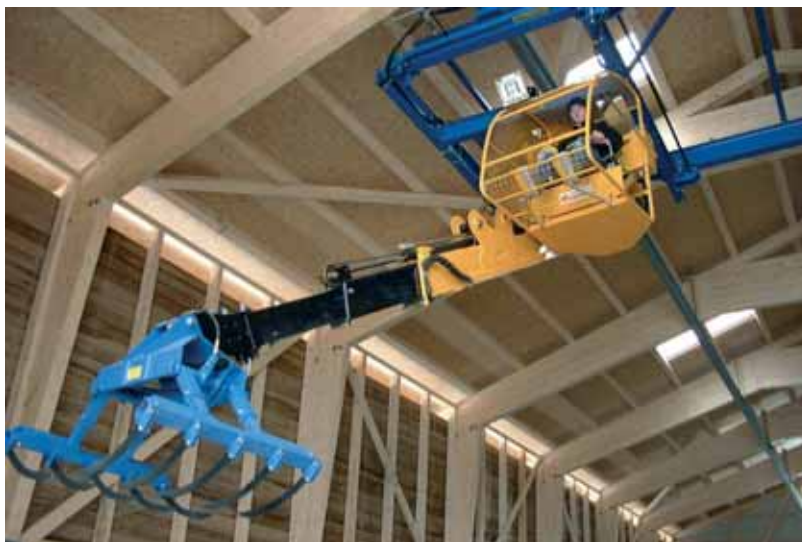


Bestreuen von Erdbeeren

ETL 404	Trommel 1570 mm / Messer	Stroh
ETL 505	Trommel 1830 mm / Messer	Stroh
ETL 606	Trommel 2130 mm / Messer	Stroh
ETL 404M	Trommel 1570 mm / Messer	Stroh
ETL 505M	Trommel 1830 mm / Messer	Stroh
ETL 4040	Trommel 1570 mm / Messer	Stroh & Silage
ETL 5050	Trommel 1830 mm / Messer	Stroh & Silage
ETL 6060	Trommel 2130 mm / Messer	Stroh & Silage

Der stärkste Heukran

- * Grosse Komfort-Kabine mit Sicherheitsverriegelung und Zweihand-Eurosteuerung
- * Vollhydraulisch, maximale Arbeitsgeschwindigkeit
- * Bärenstark und robust
- * Allseitig geführter Doppel-Teleskopausleger



FAMA Hydro-Power



Ladesensor



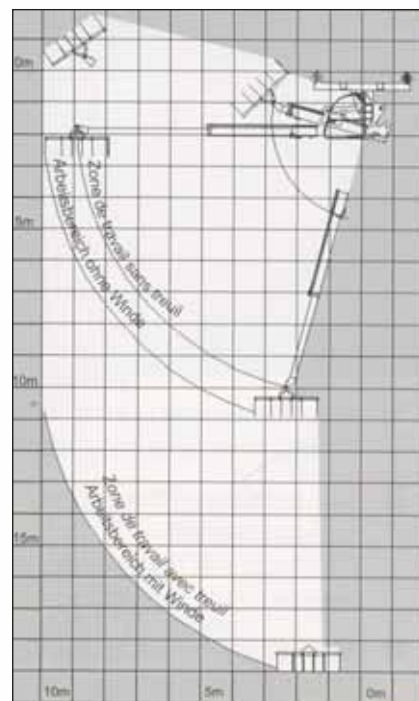
* Variante mit Proportional-Funksteuerung

* Robuster und in der Grösse verstellbarer Greifer

* Doppelketten-Hubwerk

* Stufenlose Fahr- und Drehgeschwindigkeit

* Geringe Einbauhöhe



Einsatzbereich:

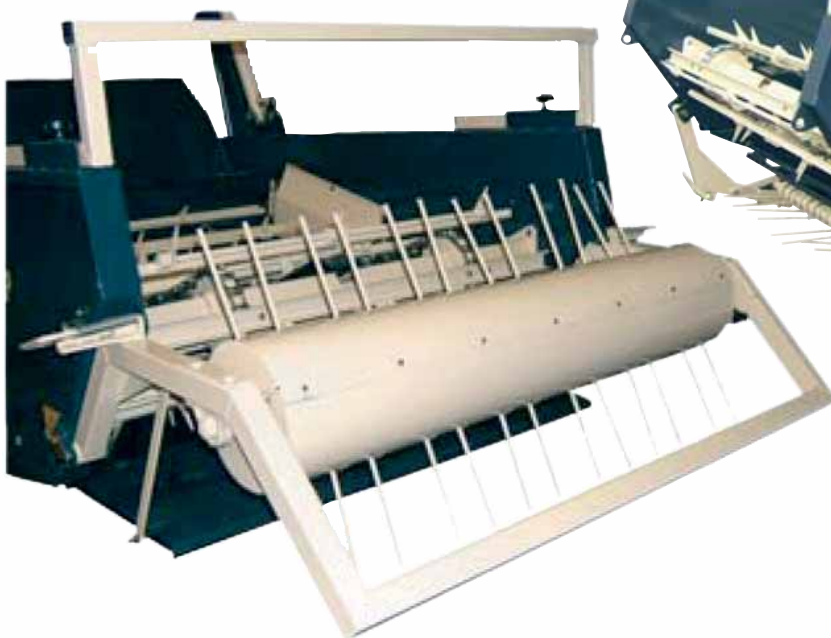
- Abwicklung von Rundballen und Verteilung mit kippbarem Federstrohverteiler.



Modell DRHP

Strohballe abwickler mit hydraulischer Rotation

(Als Option: elektrische Steuerung und Zugrahmen für Teleskoplader)



Entwirrer von Strohwerfern

- Walze mit zweiteiliger Rolle kämmt den Einstreuer aus.
- Empfohlen für Langstroh um ein Einwickeln zu vermeiden.



Modell DRHDP

hydraulisch-rotierender Strohballe abwickler seitlich verlagert.

Die seitliche Verlagerung von 50 cm rechts und links ermöglicht das Abwickeln direkt in die Futtertröge.

(Die seitliche Verlagerung ist bei Teleskopladern empfohlen)



Trümpfe

- Kippbares Gehäuse.
- Ermöglicht die Regulierung der Förderbandneigung
- Laden der Ballen
- Ladearm hydraulisch verstellbar
- Regulierbare Geschwindigkeit des Förderbandes



Anhängemodell



DRH

- Abwickler mit hydraulischer Rotation
- 3-seitigem Auswurf

DB

- Ballenabwickler mit Auswurf rechts



DRHD

- Hydraulischer Abwickler mit hydraulischem Auswurf rechts oder links (50 cm).

Einsatzbereich:

- Abwicklung von Rundballen (Heu, Stroh, Silo)

Anhängung:

- Drei-Punkt oder Lader.



Aufziehbare Spiesse

- Ermöglichen ein effizienteres und leichteres Abwickeln der Ballen.



Kit Strohwerfer mit Federn

ABWICKLER-HÄCKSLER MIT TURBINENAUSWERFER

Einsatzbereich: Abwicklung von Rund- und Quaderballen (Heu, Stroh, Silo) - Einstreu 15 m

Charakteristika: die Ladearme sind hydraulisch-regulierbar

Fütterung



Anhängemodelle DP 180 TA

(Option: drehbarer Einfüllstutzen)



Anhängemodelle DP 180

(Option: Elektrische Steuerung)



Modell für Teleskoplader DP 200 R

(Teleskopische Montage. Rotation 360°)

Trümpe

- Laden von Ballen
- Verteilung von Silo durch Abrollen auf dem Boden
- Turbine von 1,80 m mit internem Verdoppler
- Kippbares Gehäuse und aufziehbare Spiesse

