

Schäffer Lader

**CHARGEUSE COMPACTE
CHARGEUSE TÉLESCOPIQUE**



**force, ergonomie
et polyvalence**

CHARGEUSE COMPACTE, CHARGEUSE, CHARGEUSE TÉLESCOPIQUE ...

de 14 kW (20 CV) à 154 kW (210 CV). Depuis près de 50 ans, nous concevons des chargeuses articulées adaptées aux besoins individuels. La satisfaction de nos clients a fait de nous ce que nous sommes aujourd'hui : l'un des fournisseurs de chargeuses compactes, de chargeuses standards et de chargeuses télescopiques le plus performant et le plus brillant du marché. Jour après jour, nos collaborateurs conçoivent des solutions nouvelles, taillées sur mesure. Chaque chargeuse Schäffer est une synthèse entre de nombreuses années d'expérience et un esprit innovateur. Nos produits font référence en matière de longévité et de fiabilité. Les coûts sont réduits au minimum durant toute la période d'utilisation, avec encore plus de performances, de sécurité et de confort de conduite, et ce pendant de nombreuses années.



2028 | 19 kW (26 CV)
2030 | 22 kW (30 CV)
2033 | 24 kW (33 CV)

2336 | 26 kW (36 CV)
2345 | 33 kW (45 CV)
2436 | 26 kW (36 CV)
2445 | 33 kW (45 CV)

3350 | 37 kW (50 CV)
3360 | 44 kW (60 CV)
3450 | 37 kW (50 CV)
3460 | 44 kW (60 CV)

4350 Z | 37 kW (50 CV)
4360 Z | 44 kW (60 CV)
5058 Z | 44 kW (60 CV)
5058 ZS | 51 kW (70 CV)

LA SÉRIE DES CHARGEUSES EXTRA DE SCHÄFFER : FORCE, ERGONOMIE ET POLYVALENCE

Pour déplacer une charge, il est important d'avoir l'outil adéquat. Pour travailler efficacement, il faut allier créativité et productivité. Les chargeuses Schäffer sont conçues de manière à pouvoir travailler agréablement à des coûts modérés avec une flexibilité et une polyvalence propres à Schäffer. Trouver l'accessoire adapté à vos besoins est passionnant : nous répondons très volontiers à vos désirs techniquement réalisables.

made by SCHÄFFER



5370 Z | 51 kW (70 CV)
5390 Z | 63 kW (86 CV)
9300 Z | 81 kW (110 CV)
9330 Z | 96 kW (130 CV)

460 T | 44 kW (60 CV)
470 T | 51 kW (70 CV)

6370 T | 51 kW (70 CV)
6390 T | 63 kW (86 CV)

9310 T | 81 kW (110 CV)
9330 T | 96 kW (130 CV)
9380 T | 132 kW (180 CV)
9380 T | 154 kW (210 CV)

Schäffer Lader

CHARGEUSES SCHÄFFER 2028 ET 2030 : LA PUISSANCE COMPACTE AVEC TRANSMISSION HYDROSTATIQUE À RÉGULATION AUTOMATIQUE

Rares sont les chargeuses dans cette catégorie capables de se mesurer à la 2028/2030 en matière de puissance de poussée. Le moteur hydrostatique et les essieux originaux SCHÄFFER transforment la puissance du moteur Diesel Kubota en puissance de poussée. Le régime du moteur Diesel s'adapte automatiquement à la puissance demandée grâce à la régulation automatique. Le moteur ne cale plus, celui-ci travaillant toujours au meilleur régime. Les impulsions émanant de la pédale des gaz sont immédiatement transmises à la chargeuse. Par rapport au modèle précédent, la puissance de poussée a encore été améliorée grâce à l'utilisation de nouveaux composants moteurs plus modernes.

Les chargeuses SCHÄFFER 2028 et 2030 : faites pour abattre de nombreux records dans la classe.

CHARGEUSE COMPACTE



CONSTRUCTION ULTRA MODERNE

Un système de CAO en trois dimensions permet à nos ingénieurs de développer rapidement et sûrement de nouveaux modèles et de nouveaux composants. Le bras de levage de la série 2000 a été étudié en théorie et en pratique pour développer des forces de levage maximales. Le parallélisme fonctionne à merveille. Le bras de ne dispose pas uniquement d'une bonne hauteur de levage mais également d'une bonne portée. Toutes les manutentions se font sûrement et facilement.



Avec la pompe à régulation automatique, le sens de marche est déterminé par un interrupteur sur le joystick. Quelle que soit la charge transportée, la chargeuse démarre en douceur, sans à-coup, et accélère en continu jusqu'à la vitesse maximale. Le joystick permet également de maîtriser en toute sécurité l'hydraulique de travail. Les charges lourdes sont manipulées avec puissance mais tout en douceur.



CHARGEUSE COMPACTE

SCHÄFFER 2033: LA MACHINE COMPACTE

Lorsque le modèle 2030 est trop juste, le 2033, avec sa transmission à cardans et ses freins à lamelles à bain d'huile, offre une bonne solution. Avec une force de levage de 1600 kg et un poids de 1880 kg la Schaffer 2033 se laisse facilement transporter sur une remorque.



LA PUISSANCE TOUTE L'ANNÉE À VOTRE DISPOSITION ...

Pour une chargeuse, les exigences de confort et de performances du système d'entraînement sont très importantes. Le système d'entraînement hydrostatique des chargeuses Schäffer est progressif et continu. La vitesse de déplacement s'adapte automatiquement aux conditions d'utilisation, sans perte de puissance. Le conducteur bénéficie toujours de la puissance idéale. Efficacité et ergonomie sont garanties. L'hydraulique de travail, très puissante, peut être dosée avec précision. Les qualités de l'hydraulique de travail sont déterminantes pour une utilisation efficace de la machine. C'est pourquoi, nous adaptons très volontiers nos chargeuses à vos besoins spécifiques.

CHARGEUSE COMPACTE



Le frein inching est de série sur toutes les chargeuses Schäffer hydrostatiques. En option, un réglage électro-proportionnel de la vitesse en continu est disponible.



PUISSANCE MAÎTRISÉE : KUBOTA ...

Depuis plus de 25 ans SCHÄFFER utilise des moteurs Kubota. La réputation du plus grand fournisseur de moteurs diesel compacts n'est plus à faire sur les chantiers du monde entier. Ces moteurs démarrent sans problème, même à des températures arctiques. La sonorité du moteur donne une impression de sécurité et de force garanties par un excellent couple de rotation. Tout aussi important: une maintenance facile. Dépasser 10.000 heures n'est pas une exception. Les moteurs Kubota sont extrêmement économiques et exploitent le carburant au maximum. Autre bon point pour l'environnement : grâce au système unique de préchambre, les machines peuvent facilement être modifiées pour un usage avec huile végétale de pression à froid – sans besoin de réservoir diesel séparé. L'avenir nous appartient !!!



LES ESSIEUX SCHÄFFER, UNE ASSISE SÛRE

Les essieux exclusifs SCHÄFFER sont conçus pour la chargeuse correspondante et donc adaptés à 100 % à celle-ci. C'est le secret de l'énorme puissance des chargeuses Schäffer. Des tests indépendants le confirment régulièrement. A propos de sécurité : l'essieu 6 trous dispose d'une charge maximale statique par essieu de 7 t. Dès le modèle 2033, les chargeuses sont équipées d'un frein à disques multiples opérants dans un bain d'huile. Totalement fiable, ce frein garantit un freinage optimal dans toutes les situations et ne nécessite absolument aucun entretien. La boue, la poussière et l'humidité ne sont plus un souci.

SCHÄFFER 2300: LA SOLUTION PARFAITE

Ces machines font partie des modèles phares du programme Schäffer. Ces chargeuses bien que compactes sont puissantes et travaillent de façon convaincante. Les possibilités d'équipement en option et outils sont énormes. Schäffer propose à chaque client un chargeur sur mesure. C'est ainsi que l'on peut atteindre une productivité maximale. L'ergonomie est aussi un sujet important pour Schäffer. Le conducteur a beaucoup de place et peut se réjouir d'une utilisation de l'hydraulique de travail parfaite. La conduite est agréable grâce à la propulsion vigoureuse. Les nouveaux moteurs Kubota 4 cylindres sont extrêmement doux et font partie des plus silencieux de leur catégorie. Ce n'est pas sans raison que les chargeuses Schäffer obtiennent toujours les meilleures notes lors de tests indépendants.

LA SÉRIE SCHÄFFER 2300: VOICI LES AVANTAGES!

Modèles avec toit de protection
(disponibles également avec vitre avant
et/ou arrière) ou cabine

Colonne de
direction
réglable.

Moteur Kubota: leader mondial
du marché dans le domaine des
moteurs Diesel compacts, propres,
économiques et puissants.

Essieux originaux SCHÄFFER: construction très robuste.
Force de poussée élevée par l'adéquation optimale entre les
essieux, la transmission hydrostatique et le moteur.
La charge par essieu est de 5t.

Plateforme de conduite
sur silent-blocs.



LE BRAS DE LEVAGE:

ÉTROIT MAIS POURTANT PUISSANT

L'expérience acquise par Schäffer qui cumule plus de 50 années de construction d'engins de levage est ici particulièrement valorisée. Le bras de levage est parfaitement intégré dans la partie avant et garantit de nombreuses années de travaux de levage sans problèmes. Le parallélisme fonctionne à merveille. Les forces élevées de levage et d'arrachement ainsi que la vitesse d'exécution contribuent à une grande efficacité et productivité.



„EASY-BRAKE“ DE SCHÄFFER

Toutes les chargeuses Schäffer équipées d'un arbre de transmission le sont également d'un système de frein à lamelles „Easy-Brake“. Les lamelles sont dans un bain d'huile hermétique et sont ainsi protégées de l'humidité, de la boue et des poussières. Le système „Easy-Brake“ est absolument sans usure ni entretien et assure un fonctionnement sûr dans toutes les conditions d'utilisation. La capacité de dosage ainsi que la puissance de freinage sont absolument convaincantes.



Les vérins sont montés sur rotules au lieu d'axes et douilles pour une meilleure durée de vie.

Un vérin de levage au lieu de deux pour une meilleure visibilité avant, sans contrainte parasite ni usure. Force de levage élevée grâce à une cinématique optimisée.

Solide tablier d'accrochage des outils 4 points avec verrouillage rapide. En option, verrouillage hydraulique ou mécanique par câble.

Polyvalence grâce au large programme d'outils et d'équipements spéciaux.

Une articulation pendulaire très robuste et sans entretien avec une garantie Schäffer prolongée.

VISIBILITÉ OPTIMALE ...

La visibilité sur l'outil est optimale grâce au bras de levage étroit et conique. La position centrale du vérin de levage y contribue. Comme tous les vérins hydrauliques, il est monté sur rotules absorbant ainsi les tensions pour une meilleure longévité.



TOUT SIMPLEMENT PARFAIT ...

Voilà à quoi doit ressembler un poste de conduite : tout est visible et idéalement placé sous la main du conducteur. La colonne de direction et le siège sont réglables. L'ergonomie n'est pas une fin en soi, mais assure une productivité maximale.



SÉRIE SCHÄFFER 3300 ET 3400 VOICI LES AVANTAGES!

Disponible avec toit de protection homologué ROPS-FOPS ou cabine homologuée ROPS-FOPS.

Capot moteur avec ventilation indirecte, meilleure isolation sonore du moteur, visibilité arrière parfaite.

Moteur Kubota: leader mondial pour la production de moteurs Diesel compacts. Moteurs propres, économiques, puissants et silencieux.

Essieux d'origine Schäffer: construction très robuste. Force de poussée élevée par l'adéquation optimale entre les essieux, l'hydrostatique et le moteur. Charge par essieu de 7t.



CONFORT ET SÉCURITÉ? VOICI ...

Toutes les articulations centrales pendulaires de Schäffer sont absolument sans entretien. Pas de lubrification quotidienne - très pratique. Important aussi : L'articulation est indestructible. C'est pourquoi nous garantissons cet élément durant 3 ans ou 3000 heures de travail. Toutes les chargeuses Schäffer sont extrêmement maniables grâce notamment à leur angle de braquage inégalé.



Vérins montés sur rotules au lieu d'axes et douilles pour une durée de vie améliorée

Colonne de direction réglable.

Un vérin de levage au lieu de deux pour une meilleure visibilité avant, pas de contraintes parasites, pas d'usure. Force de levage élevée grâce à une cinématique optimisée.

Solide tablier d'accrochage quatre points avec verrouillage rapide des outils. En option, verrouillage hydraulique.

Polyvalence grâce au large programme d'outils et d'équipements spéciaux.

Plateforme de conduite sur silent-blocs.

Une articulation pendulaire très robuste et 'sans entretien' avec une garantie Schäffer prolongée.

Cinématique du bras de levage optimisée par CAO pour une force de levage et une portée optimisée, parallélisme parfait.

TECHNIQUE ROBUSTE ET PUISSANTE

Déplacer des matériaux en masse et transporter de lourdes charges : Les chargeuses sur roues de la série 5300 sont taillées pour cela. La cinématique en Z permet de travailler avec puissance, les charges de levage et de basculement étant absolument convaincantes. L'essieu arrière pendulaire contribue à une bonne stabilité.



Schäffer Lader



LE BRAS DE LEVAGE AVEC CINÉMATIQUE EN Z – SIMPLEMENT PUISSANT !

Schäffer est synonyme de forces d'arrachement et de levage maximales. Le bras de levage est conçu par ordinateur en CAO trois dimensions, puis optimisé dans la pratique par nos ingénieurs et techniciens. De forme conique, étroit au départ et s'élargissant sur l'outil pour améliorer sensiblement la visibilité, ce bras puissant accomplit sa tâche même dans des conditions extrêmes. C'est le fruit de 50 ans d'expérience.

CHARGEUSE COMPACTE

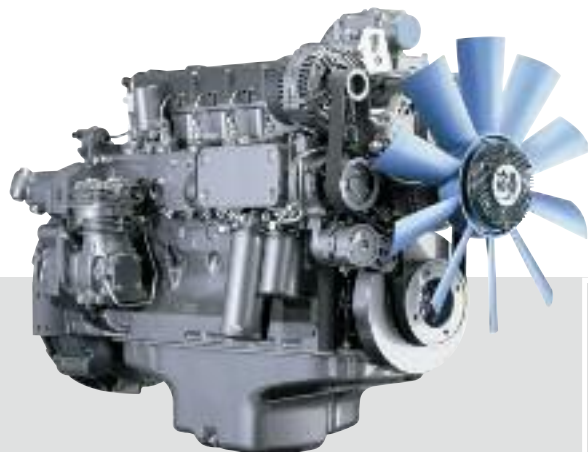


Le modèle 4350 Z d'un poids de service dépassant de peu 3,5 t constitue le milieu de gamme de la série. Les plus grandes remorques peuvent être chargées sans problème grâce à sa hauteur de levage de 3,26 m. Le toit peut être équipé d'une vitre avant et arrière offrant ainsi une alternative économique à la cabine confort. De puissants moteurs Kubota de 37 kW (50 CV) ou 44 kW (60 CV) équipent la machine. De série, le 4350 Z dispose d'une vitesse de déplacement de 20 km/h à deux étages avec changement sous charge.



SCHÄFFER 9300 Z/9330 Z : HAUTEUR DE LEVAGE JUSQU'À 3,80 M, LA MEILLEURE DE SA CATÉGORIE

Rien ne remplace la hauteur de levage – si ce n'est la hauteur elle-même. Les 3,80 m du SCHÄFFER 9300 Z/9330 Z sont un record absolu. Tonne après tonne, travailler en confiance pendant des années, seule une chargeuse comme la 9300 Z/9330 Z de SCHÄFFER peut le faire.



Moteurs Deutz refroidis à eau : inusables, économiques, silencieux et puissants. Avec le 9300 Z/9330 Z de SCHÄFFER, une équipe imbattable.

CHARGEUSE COMPACTE



Essieux oscillants à l'arrière pour une très grande stabilité, également en position articulée.

CARACTÉRISTIQUES TECHNIQUES

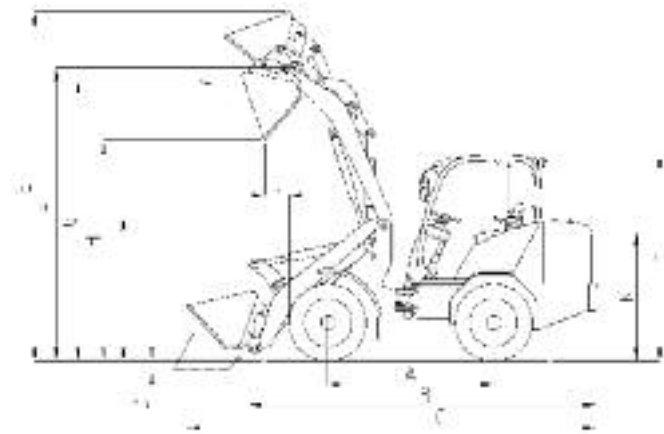
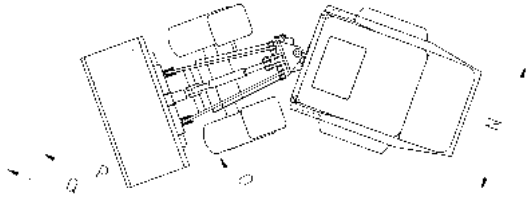
	2028 / 2030	2033	2336	2345
Moteur	3 Cyl. Kubota 3 Cyl. Kubota 19 kW (26 CV) 22 kW (30 CV)	3 Cyl. Kubota 24 kW (33 CV)	4 Cylindres Kubota 26 kW (36 CV)	4 Cylindres Kubota Turbo 33 kW (45 CV)
Système d'avancement	hydrostatique automotive	hydrostatique automotive	hydrostatique automotive	hydrostatique automotive
Pneumatiques	7.00 - 12 AS Option I 27x8,50-15 Option II 27x10,5-15 Option III 26x12,00-12	10.075 - 15,3 AS Option I 27x10,5-15 Option II 31x15,5-15	10.075 - 15,3 AS Option I 27x10,5-15 Option II 31x15,5-15	10.075 - 15,3 AS Option I 27x10,5-15 Option II 31x15,5-15
Freinage	hydrostatique / mécanique	hydrostatique et disques en bain d'huile	hydrostatique et disques en bain d'huile	hydrostatique et disques en bain d'huile
Frein de stationnement	Frein mécanique à tambour	Frein à disques multiples dans bain d'huile	Frein à disques multiples dans bain d'huile	Frein à disques multiples dans bain d'huile
Hydraulique de travail Débit/pression	débit: 33 l/min Pression de service: 200 bar	débit: 42 l/min Pression de service: 200 bar	débit: 42 l/min Pression de service: 200 bar	débit: 42 l/min Pression de service: 200 bar
Direction	direction entièrement hydraulique à articulation pendulaire	direction entièrement hydraulique à articulation pendulaire	direction entièrement hydraulique à articulation pendulaire	direction entièrement hydraulique à articulation pendulaire
Force de levage	1.500 kg	1.600 kg	1.700 kg	1.700 kg
Force de basculement, droite	920 kg	1.000 kg	1.200 kg	1.300 kg
Force de basculement, braqué	550 kg	720 kg	900 kg	930 kg
Transmission	essieux d'origine Schäffer, 4 trous	essieux d'origine Schäffer, 5 trous, option: différentiel, autobloquant	essieux d'origine Schäffer, 6 trous, option: différentiel, autobloquant	essieux d'origine Schäffer, 6 trous, option: différentiel, autobloquant
Poids à vide	1.750 kg	1.880 kg/2.080 kg avec cabine	2.200 kg/2.400 kg avec cabine	2.200 kg/2.400 kg avec cabine
Vitesse	0 - 15 km/h	0 - 15 km/h	0 - 20 km/h 2 vitesses enclenchables en charge	0 - 20 km/h 2 vitesses enclenchables en charge
Installation électrique	12 V	12 V	12 V	12 V
Contenances	Carburant: 23 l Huile hydraulique: 30 l	Carburant: 40 l Huile hydraulique: 30 l	Carburant: 40 l Huile hydraulique: 30 l	Carburant: 40 l Huile hydraulique: 30 l

	2436 / 2445	3350 / 3360	3450 / 3460
Moteur	4 Cyl. Kubota 4 Cyl. Kubota Turbo 26 kW (36 CV) 33 kW (45 CV)	4 Cyl. Kubota 4 Cyl. Kubota Turbo 37 kW (50 CV) 44 kW (60 CV)	4 Cyl. Kubota 4 Cyl. Kubota Turbo 37 kW (50 CV) 44 kW (60 CV)
Système d'avancement	hydrostatique automotive	hydrostatique automotive	hydrostatique automotive
Pneus	10.075 - 15,3 AS Option I 27x10,5-15 Option II 31 x 15,5 - 15	10.075 - 15,3 AS Option I 11,5/80 - 15,3 AS Option II 31x15,5 - 15 Option III 15,0/55 - 17 Option IV 425/55 R17	11,5/80 - 15,3 AS Option I 31x15,5 - 15 Option II 15,0/55 - 17 Option III 425/55 R17
Freinage	hydrostatique et disques en bain d'huile	hydrostatique et disques en bain d'huile	hydrostatique et disques en bain d'huile
Frein de stationnement	Frein à disques multiples dans bain d'huile	Frein à disques multiples dans bain d'huile	Frein à disques multiples dans bain d'huile
Hydraulique de travail Débit/pression	débit: 42 l/min Pression de service: 200 bar	débit: 48 l/min Pression de service: 200 bar	débit: 48 l/min Pression de service: 200 bar
Direction	direction entièrement hydraulique à articulation pendulaire	direction entièrement hydraulique à articulation pendulaire	direction entièrement hydraulique à articulation pendulaire
Force de levage	1.900 kg	2.000 kg	2.100 kg
Force de basculement, droite	1.600 kg	1.800 kg	1.950 kg
Force de basculement, braqué	1.200 kg	1.400 kg	1.600 kg
Transmission	essieux d'origine Schäffer, 6 trous, option: différentiel, autobloquant	essieux d'origine Schäffer, 6 trous, option: différentiel, autobloquant	essieux d'origine Schäffer, 6 trous, option: différentiel, autobloquant
Poids à vide	2.200 kg/2.400 kg avec cabine	2.700 kg/2.900 kg avec cabine	2.700 kg/2.900 kg avec cabine
Vitesse	0 - 20 km/h 2 vitesses enclenchables en charge	0 - 20 km/h 2 vitesses enclenchables en charge	0 - 20 km/h, 2 vitesses enclenchables en charge, option: 0-30 km/h
Installation électrique	12 V	12 V	12 V
Contenances	Carburant: 40 l Huile hydraulique: 30 l	Carburant: 55 l Huile hydraulique: 50 l	Carburant: 55 l Huile hydraulique: 50 l

En cas de risque de chute d'objet, un toit de protection ou une cabine sont obligatoires!

DIMENSIONS

Schäffer Lader



		2028 2030	2033	2336	2345	2436	2445	3350 3360	3450 3460
A	Empattement [mm]	1.375	1.410	1.550	1.550	1.755	1.755	1.730	1.850
B	Longueur totale sans outils [mm]	2.780	2.930	3.085	3.085	3.320	3.320	3.485	3.680
C	Longueur totale avec bac [mm]	3.530	3.610	3.880	3.880	3.960	3.960	4.185	4.400
D	Profondeur de travail avec bac [mm]	110	110	90	90	105	105	90	90
E	Hauteur de travail maxi [mm]	3.460/3.720*	3.540/3.770*	3.570/3.800*	3.570/3.800*	3.230	3.230	3.550/3.800*	3.250
F	Hauteur de levage à l'axe de basculement [mm]	2.800/3.060*	2.880/3.110*	2.880/3.110*	2.880/3.110*	2.500	2.500	2.950/3.200*	2.600
G	Hauteur de chargement avec fourche à palettes [mm]	2.560/2.920*	2.640/2.970*	2.680/3.100*	2.680/3.100*	2.360	2.360	2.810/2.940*	2.500
H	Hauteur de levage en dessous le bac [mm]	1.965/2.265*	2.045/2.300*	2.045/2.300*	2.045/2.300*	1.700	1.700	2.140/2.390*	1.800
I	Hauteur chariot avant [mm]	1.600/1.725*	1.680/1.780*	1.690/1.790*	1.690/1.790*	1.490	1.490	1.700/1.790*	1.550
J	Portée [mm]	440	440	470	470	260	260	560	510
K	Hauteur du siège [mm]	1.055	1.160	1.160	1.160	1.160	1.160	1.150	1.150
L	Hauteur avec toit [mm] Hauteur de cabine/toit de sécurité [mm]	2.090 -	2.220 2.150	2.215 2.110	2.215 2.110	2.215 2.110	2.215 2.110	2.240 2.200	2.240 2.200
N	Largeur hors tout [mm]	890 – 1.240	1.020 – 1.290	1.020-1.390	1.020-1.390	1.020-1.390	1.020-1.390	1.020-1.540	1.020 – 1.600
O	Rayon de braquage intérieur [mm]	660	580	800	800	1.000	1.000	1.100	1.100
P	Rayon de braquage extérieur [mm]	1.560	1.600	1.820	1.820	2.070	2.070	2.120	2.120
Q	Rayon extérieur avec godet [mm]	1.950	1.950	2.250	2.250	2.450	2.450	2.500	2.500

* avec grande hauteur de levage

CHARGEUSE COMPACTE



CARACTÉRISTIQUES TECHNIQUES

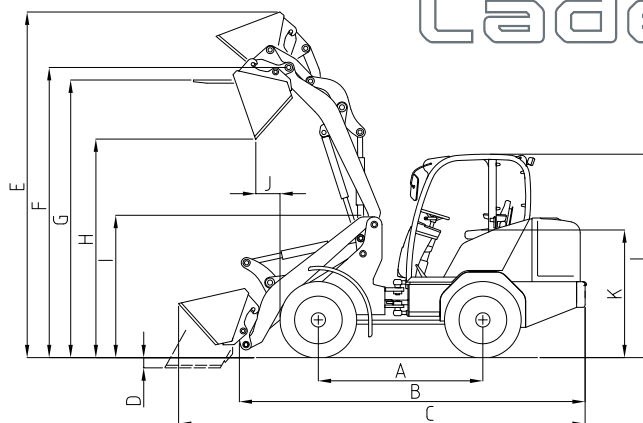
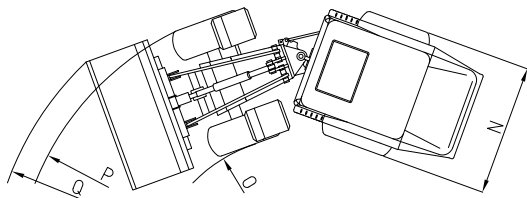
	4350 Z/4360 Z	5058 Z/ZS	5370 Z/5390 Z	9300 Z	9330 Z
Moteur	4 Cyl. Kubota 37 kW (50 CV) 4 Cyl. Kubota Turbo 44 kW (60 CV)	4 Cyl. Kubota Turbo 44 kW (60 CV) 4 Cyl. Kubota 51 kW (70 CV)	4 Cyl. Kubota 51 kW (70 CV) 4 Cyl. Kubota Turbo 63 kW (86 CV)	4 Cyl. Deutz Turbo 81 kW (110 CV)	4 Cyl. Deutz Turbo Intercooler 96 kW (130 CV)
Système d'avancement	hydrostatique	hydrostatique	hydrostatique	hydrostatique	hydrostatique
Pneumatiques	11,5/80 - 15,3 AS Option I 15,0/55 - 17 AS Option II 425/55 R17	15,0/55 - 17 AS Option I 425/55 R17 Option II 500/45-20	15,0/55-17 AS Option I 500/45-20 AS Option II 425/55 R17	405/70-20 Option I 365/70-R18 Option II 550/45-22,5	600/40-22,5
Freinage	hydrostatique et disques en bain d'huile	hydrostatique et disques en bain d'huile	hydrostatique et disques en bain d'huile	hydrostatique et disques en bain d'huile	hydrostatique et disques en bain d'huile
Frein de stationnement	Frein à disques multiples opérant dans un bain d'huile	Frein à disques multiples opérant dans un bain d'huile	Frein à disques multiples opérant dans un bain d'huile	Frein à disques multiples opérant dans un bain d'huile	Frein à disques multiples opérant dans un bain d'huile
Hydraulique de travail Débit/pression	debit: 70 l/min Pression de service: 200 bar	debit: 70 l/min Pression de service: 200 bar	debit: 70 l/min Pression de service: 200 bar	debit: 80 l/min Pression de service: 200 bar	debit: 80 l/min Pression de service: 200 bar
Direction	direction entierement hydraulique à articulation pendulaire	direction entierement hydraulique à articulation	direction entierement hydraulique à articulation	direction entierement hydraulique à articulation	direction entierement hydraulique à articulation
Force de levage	2.400 kg	2.800 kg	2.800 kg 2.800 kg	4.200 kg	4.200 kg
Force de basculement, droite	2.200 kg	2.400 kg	2.600 kg 2.750 kg	3.800 kg	4.000 kg
Force de basculement, braque	1.700 kg	2.100 kg	2.250 kg 2.400 kg	3.200 kg	3.400 kg
Transmission	essieux d'origine Schäffer, 6 trous essieux planétaires et oscillants	essieux d'origine Schäffer, 6 trous essieux planétaires et oscillants à l'arrière	essieux d'origine Schäffer, 6 trous essieux planétaires et oscillants à l'arrière	ZF-Axes, 8 trous essieux planétaires et oscillants à l'arrière	ZF-Axes, 8 trous essieux planétaires et oscillants à l'arrière
Poids à vide	cabine: 3.520 kg	toit de sécurité: 3.920 kg cabine: 4.070 kg	toit de sécurité: 4.150/4.520 kg cabine: 4.300/4.670 kg	cabine: 5.550 kg/5.950 kg*	cabine: 6.300 kg
Vitesse	0 - 20 km/h, 2 vitesses enclenchables en charge, Option: 0 - 30 km/h	0 - 20 km/h, 2 vitesses enclenchables en charge	0 - 20 km/h, 2 vitesses enclenchables en charge Option: 0 - 30 km/h	0 - 20 km/h, 2 vitesses enclenchables en charge, Option: 0 - 35 km/h	0 - 20 km/h, 2 vitesses enclenchables en charge, Option: 0 - 35 km/h
Installation électrique	12 V	12 V	12 V	12 V	12 V
Contenances	Carburant: 90 l Huile hydraulique: 60 l	Carburant: 65 l Huile hydraulique: 60 l	Carburant: 65 l Huile hydraulique: 60 l	Carburant: 95 l Huile hydraulique: 105 l	Carburant: 95 l Huile hydraulique: 105 l

* avec grande hauteur de levage



Schäffer Lader

DIMENSIONS



		4350 Z/4360 Z	5058 Z/ZS	5370 Z/5390 Z	9300 Z	9330 Z
A	Empattement [mm]	2.000	1.930	1.930	2.300	2.300
B	Longueur totale sans outils [mm]	4.050	4.240	4.480	4.850	4.850
C	Longueur totale avec bac [mm]	4.730	4.870	5.250	5.560	5.560
D	Profondeur de travail avec bac [mm]	120	180	180	160	160
E	Hauteur de travail maxi [mm]	4.060	4.070	4.070	4.035/4.435*	4.035/4.435*
F	Hauteur de levage à l'axe de basculement [mm]	3.260	3.400	3.400	3.400/3.800*	3.400/3.800*
G	Hauteur de chargement avec fourche à palettes [mm]	3.050	3.175	3.175	3.175/3.575*	3.175/3.575*
H	Hauteur de levage en dessous le bac [mm]	2.500	2.700	2.700	2.700/3.100*	2.700/3.100*
I	Hauteur chariot avant [mm]	1.570	1.640	1.640	1.625/1.825*	1.625/1.825*
J	Portée [mm]	640	600	600	465	465
K	Hauteur du siège [mm]	1.270	1.340	1.340	1.510	1.510
L	Hauteur avec toit [mm] Hauteur de cabine/toit de sécurité [mm]	2.270 2.220	- 2.320	- 2.320	- 2.500	- 2.500
N	Largeur hors tout [mm]	1.230 - 1.600	1.420 - 1.800	1.420 - 1.800	1.800 - 2.080	2.110
O	Rayon de braquage intérieur [mm]	1.450	1.670	1.560	1.890	1.760
P	Rayon de braquage extérieur [mm]	2.680	3.090	3.130	4.000	4.130
Q	Rayon extérieur avec godet [mm]	3.010	3.750	3.750	4.450	4.450

* avec grande hauteur de levage

CHARGEUSE COMPACTE



CHARGEUSES ARTICULÉES TÉLESCOPIQUES 6370 T / 6390 T : DES MACHINES COMPACTES OFFRANT UN CHAMP DE VISION PANORAMIQUE

Avec un poids de service de 5 t, les nouvelles chargeuses articulées télescopiques couvrent le segment moyen de la gamme des chargeuses télescopiques Schäffer. Ces modèles se distinguent par leur maniabilité, leur aptitude en tous terrains et leurs dimensions extrêmement compactes. Quand les grandes de la série 9300 doivent se résigner en raison de leur taille, les chargeuses SCHÄFFER série 6300 déploient tous leurs avantages, surtout en milieu fermé.

La nouvelle cabine SCV, homologuée ROPS et FOPS, impose de nouveaux critères en matière d'espace et d'ergonomie et offre la meilleure vision panoramique qui soit.

Moteur Kubota:
Leader du marché mondial en moteurs Diesel compacts, propres, économiques et puissants.

Essieux planétaires d'origine SCHÄFFER avec différentiels autobloquants. Puissance de poussée optimale grâce à la combinaison parfaite entre essieux, transmission hydrostatique et moteur. Le nouvel essieu pendulaire arrière assure 30 % de stabilité supplémentaire.

Articulation extrêmement robuste.



Schäffer Lader



La direction articulée surdimensionnée est inusable.
Les angles de braquage très réduits améliorent
encore plus la maniabilité.

LA SÉRIE SCHÄFFER 6300 : UN APERÇU DES AVANTAGES

Bras de levage bas assurant une
vue parfaite sur l'outil.

Éléments coulissants du bras
télescopique sans entretien

Vérin de cavage protégé
dans le bras télescopique.

Tablier d'accrochage rapide des outils à
quatre points de sécurité avec
verrouillage hydraulique.

Cinématique du bras de levage optimisée par
CAD pour une puissance de levage et une
portée maximum, parallélisme parfait.

Utilisation polyvalente grâce à un
large programme d'options et
d'équipements spéciaux.



CHARGEUSES ARTICULÉES TÉLESCOPIQUES 9310 T / 9330 T SCHÄFFER: «BIEN PLUS QU'UNE CHARGEUSE TÉLESCOPIQUE»

Voici 5 raisons qui font de ces chargeuses
des machines à forte plus value:

1. Grâce au bras de levage construit très bas et à la nouvelle cabine SCV le conducteur bénéficie d'une excellente vue panoramique. Il domine la situation. Ce qui lui permet de travailler plus rapidement et en toute sécurité.
2. La hauteur de levage de 5m10 est plutôt unique dans la catégorie des 6 t. SCHÄFFER vous emmène plus loin et plus haut.
3. L'essieu arrière pendulaire contribue à la stabilité exemplaire de la chargeuse. Important tant pour la sécurité que pour l'utilisation sur le terrain.
4. Le vérin de cavage, logé dans le bras du télescopique est totalement protégé. Pas de coûteuse réparation à prévoir.
5. Les éléments coulissants spécifiques du bras télescopique sont fabriqués à base d'un matériau composite Ferroform garantissant une longue durée de vie grâce à leur faible usure.

Les 9310 T/9330 T font partie de nos chargeuses télescopiques les plus vendues. Certainement pour plus de 5 raisons.

Schäffer Lader



Le nouveau moteur DEUTZ:

- une économie incroyable de 200 gr/kwh
- la fiabilité à longue durée
- un grand couple à bas régime
- silencieux

CHARGEUSE
TÉLESCOPIQUE

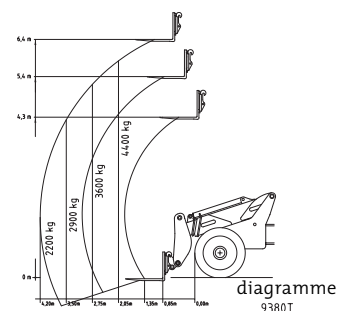
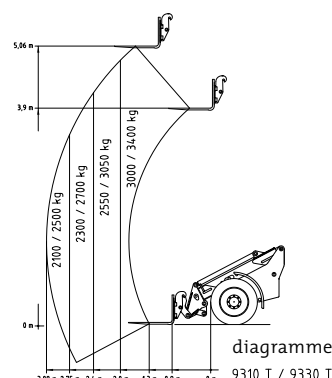
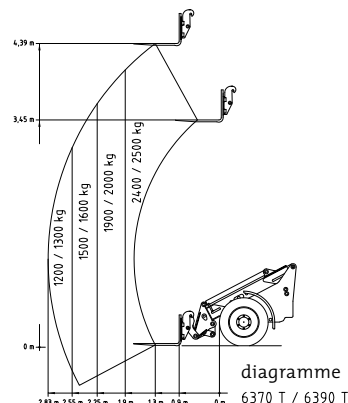
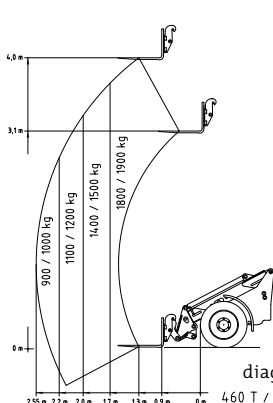


Essieux oscillants à l'arrière pour une très grande stabilité, également en position articulée.

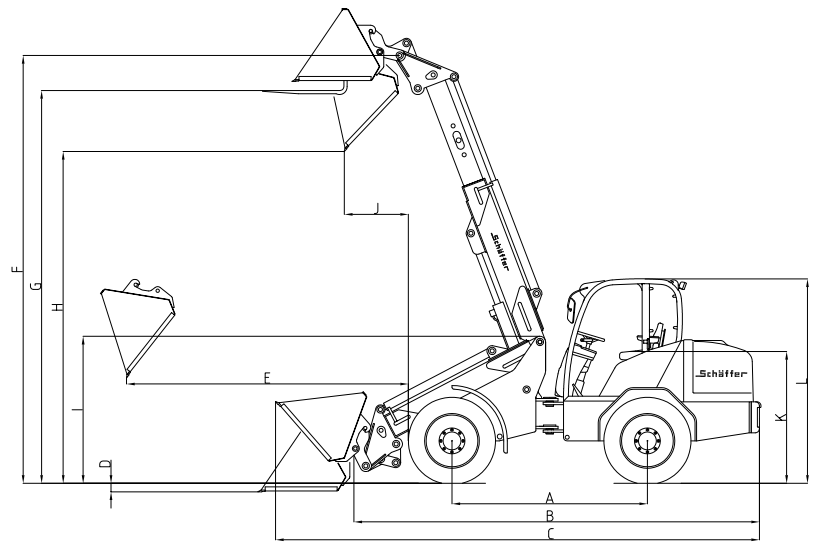
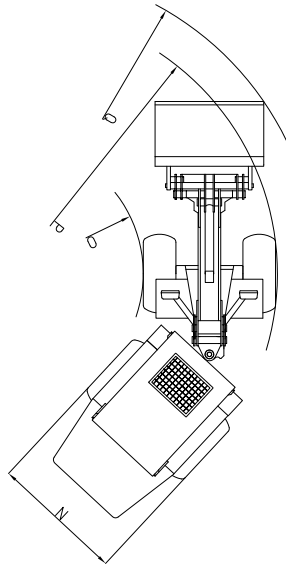
CARACTÉRISTIQUES TECHNIQUES

	460 T /470 T	6370 T	6390 T	9310 T	9330 T	9380 T
Moteur	4 Cyl. Kubota Turbo 44 kW (60 CV) 4 Cyl. Kubota 51 kW (70 CV)	4 Cyl. Kubota 51 kW (70 CV)	4 Cyl. Kubota Turbo 63 kW (86 CV)	4 Cyl. Deutz Turbo intercooler 81 kW (110 CV)	4 Cyl. Deutz Turbo intercooler 96 kW (130 CV)	6 Cyl. Deutz Turbo intercooler 132 kW (180 CV) 154 kW (210 CV)
Système d'avancement	hydrostatique	hydrostatique	hydrostatique	hydrostatique	hydrostatique	hydrostatique
Pneumatiques	15.0/55 - 17 AS Option I 425/55 R17	15.0/55 - 17 AS Option I 425/55 R17 Option II 500/45-20	425/55 R17 Option I 500/45-20 Option II 15.5/55 R18	405/70-20 Option I 365/70-R18 Option II 550/45-22.5	600/40-22.5	650/55-26.5
Freinage	Hydrostatique/ Frein à disques multiples opérant dans un bain d'huile	Hydrostatique/ Frein à disques multiples opérant dans un bain d'huile	Hydrostatique/ Frein à disques multiples opérant dans un bain d'huile	Hydrostatique/ Frein à disques multiples opérant dans un bain d'huile	Hydrostatique/ Frein à disques multiples opérant dans un bain d'huile	Hydrostatique/ Frein à disques multiples opérant dans un bain d'huile
Frein de stationnement	Frein à disques multiples à bain d'huile	Frein à disques multiples à bain d'huile	Frein à disques multiples à bain d'huile	Frein à disques multiples à bain d'huile	Frein à disques multiples à bain d'huile	Frein à disques multiples à bain d'huile
Hydraulique de travail Débit/pression	débit: 70 l/min Pression de service: 220 bar	débit: 70 l/min Pression de service: 220 bar	débit: 70 l/min Pression de service: 220 bar	débit: 80 l/min Pression de service: 220 bar	débit: 85 l/min Pression de service: 220 bar	débit: 195 l/min Pression de service: 220 bar
Direction	direction entièrement hydraulique à articulation	direction entièrement hydraulique à articulation	direction entièrement hydraulique à articulation	direction entièrement hydraulique à articulation	direction entièrement hydraulique à articulation	direction entièrement hydraulique à articulation
Force de levage	1.950 kg	2.800 kg	2.800 kg	3.800 kg	4.200 kg	4.900 kg
Force de basculement, droite	1.800 kg* / 1.900 kg*	2.400 kg*	2.500 kg*	3.000 kg*	3.400 kg*	4.400 kg*
Transmission	essieux d'origine Schäffer, 6 trous, essieux planétaires et oscillants à l'arrière	essieux d'origine Schäffer, 6 trous, essieux planétaires et oscillants à l'arrière	essieux d'origine Schäffer, 6 trous, essieux planétaires et oscillants à l'arrière	essieux ZF, 8 trous essieux planétaires et oscillants à l'arrière	essieux ZF, 8 trous essieux planétaires et oscillants à l'arrière	essieux DANA, 10 trous, essieux planétaires et oscillants à l'arrière
Poids à vide	Avec toit de sécurité: 3.950 kg Avec cabine: 4.150 kg	Avec toit de sécurité: 4.670 kg Avec cabine: 4.820 kg	Avec toit de sécurité: 4.750 kg Avec cabine: 4.900 kg	Avec cabine: 6.000 kg	Avec cabine: 6.600 kg	Avec cabine: 15.000 kg
Vitesse	0-20 km/h à deux vitesses, enclenchables en charge En option : 0-30 km/h	0-20 km/h à deux vitesses, enclenchables en charge En option : 0-30 km/h	0-20 km/h à deux vitesses, enclenchables en charge En option : 0-30 km/h	0-20 km/h à deux vitesses, enclenchables en charge En option : 0-35 km/h	0-20 km/h à deux vitesses, enclenchables en charge En option : 0-35 km/h	0-40 km/h à 3 vitesses, enclenchables en charge
Installation électrique	12 V	12 V	12 V	12 V	12 V	12 V
Contenances	Carburant: 60 l Huile hydraulique: 60 l	Carburant: 65 l Huile hydraulique: 60 l	Carburant: 75 l Huile hydraulique: 70 l	Carburant: 95 l Huile hydraulique: 85 l	Carburant: 105 l Huile hydraulique: 95 l	Carburant: 265 l Huile hydraulique: 220 l

*Voir diagramme



DIMENSIONS



		460 T/470 T	6370 T	6390 T	9310 T	9330 T	9380 T
A	Empattement [mm]	1.720	2.240	2.240	2.480	2.480	2.935
B	Longueur totale sans outils [mm]	4.190	4.950	4.950	5.250	5.250	6.900
C	Longueur totale avec bac [mm]	4.990	5.580	5.580	6.040	6.040	7.380
D	Profondeur de travail avec bac [mm]	180	150	150	190	190	140
E	Hauteur de travail maxi [mm]	1.640	2.300	2.300	2.900	2.900	3.850
F	Hauteur de levage à l'axe de basculement [mm]	4.250	4.660/5.100*	4.660/5.100*	5.100	5.100	6.900
G	Hauteur de chargement avec fourche à palettes [mm]	4.020	4.390	4.390	5.060	5.060	6.420
H	Hauteur de levage en dessous du bac [mm]	3.340	3.530	3.530	4.190	4.190	5.350
I	Hauteur chariot AV [mm]	1.580	1.660	1.660	1.780	1.780	2.287
J	Portée [mm]	1.160	970	970	730	730	1.170
K	Hauteur du siège [mm]	1.290	1.340	1.340	1.510	1.510	2.040
L	Hauteur avec cabine/toit de sécurité [mm]	2.210	2.320	2.320	2.500	2.500	2.850
N	Largeur hors tout [mm]	1.370 - 1.600	1.570 - 1.800	1.570 - 1.800	1.800 - 2.080	2.110	2.400
O	Rayon de braquage intérieur [mm]	1.410	1.750	1.750	2.240	1.990	2.570
P	Rayon de braquage extérieur [mm]	3.310	3.925	3.925	4.350	4.100	5.000
Q	Rayon extérieur avec godet [mm]	3.820	4.530	4.530	3.650	3.650	5.500

* avec grande hauteur de levage



LA NOUVELLE CABINE SCV : ERGONOMIE PURE

La nouvelle cabine SCV (Silence/Confort/Visibilité) qui équipe les chargeuses articulées 5300 Z et 9300 Z et les chargeuses télescopiques SCHÄFFER 6300 et 9300 offre un grand confort pour les longues journées de travail. Le design extérieur très réussi dégage dynamisme et puissance. L'accessibilité de cette cabine est aisée avec ses marches très sûres et ses portes largement dimensionnées. L'équipement intérieur très complet, bien positionné, aux couleurs agréables, illustre les exigences de SCHÄFFER en matière de qualité.

Le siège conducteur offre déjà en version standard un vrai confort. En option, un siège à suspension pneumatique est disponible. Le volant est réglable en hauteur et en profondeur. Le tableau de bord et toutes les commandes sont bien visibles et disposées logiquement.

Le joystick piloté hydrauliquement qui commande toutes les fonctions se laisse manipuler avec beaucoup de précision.

La cabine intégrée bénéficie d'une excellente insonorisation (seulement 74 dB). Grâce aux surfaces vitrées généreuses, rien n'échappe à l'attention du conducteur lui permettant d'être plus productif, en toute sécurité. Les nouvelles cabines sont homologuées aux normes de sécurité ROPS/FOPS.

- chauffage puissant et ventilation à 3 vitesses
- tous les instruments sont bien visibles

Schäffer Lader



Une vue parfaite vers le haut à 360°



Coffre avec coussin pour passager



Coupe-batterie



Prise 12 V



Porte-bouteilles



2 phares double de travail avant
1 phare double arrière



L'accoudeur, ainsi que le joystick forment une seule unité avec le siège et suivent les mouvements de celui-ci, ce qui permet au conducteur de garder la forme pendant toute la journée.



La façon dont SCHÄFFER conçoit, fabrique et entretient ses chargeuses est unique au monde. Notre différence repose sur une expérience de plus de 50 ans. Nous pensons tout d'abord à l'homme car nous voulons lui créer un environnement de travail plus sûr, plus confortable et plus rentable. À cet effet, nous misons sur notre site d'Erwitte en Allemagne sur des technologies de développement et de fabrication les plus modernes. Mais finalement, ce sont nos collaborateurs qui ne cessent de mettre au point de nouvelles solutions en étroite collaboration avec les utilisateurs. Une entreprise de tradition associée à un esprit novateur, tels sont les piliers de notre compétence et la base de notre succès dans le monde entier.

Le nom SCHÄFFER est, pour les chargeuses, non seulement synonyme de qualité unique au monde mais également gage d'un service optimal que nous offrons non seulement en Allemagne mais également en Europe et à travers le monde entier.

L'achat d'une chargeuse SCHÄFFER, c'est la naissance d'une coopération à long terme. Ce n'est qu'avec des pièces de rechange originales que votre machine restera à 100% au fil des années une véritable SCHÄFFER et ainsi vous garantira la sécurité d'exploitation dont vous avez besoin et que vous escomptez à juste titre. Nous vous proposons, ainsi qu'à nos partenaires de maintenance, un service de livraison 24 heures sur 24, 7 jours sur 7 et 365 jours par an. Voilà ce que signifie aussi...



made by SCHÄFFER

SCHÄFFER vous propose une gamme d'environ 40 modèles différents dont chacun peut être adapté de manière optimale à vos propres besoins. Les possibilités d'utilisations sont variées, que ce soit dans l'agriculture, le bâtiment, l'horticulture, l'industrie, l'artisanat, l'élevage des chevaux ou l'entreposage. Opter pour SCHÄFFER, c'est toujours opter pour le premier choix.



Schaeffer Lader

Importateur exclusif:

SCHÄFFER MASCHINENFABRIK GMBH
Postfach 10 67 | D-59591 Erwitte
Tél. +49 02943 9709-0
Fax +49 02943 9709-50
info@schaeffler-lader.de
www.schaeffler-lader.de